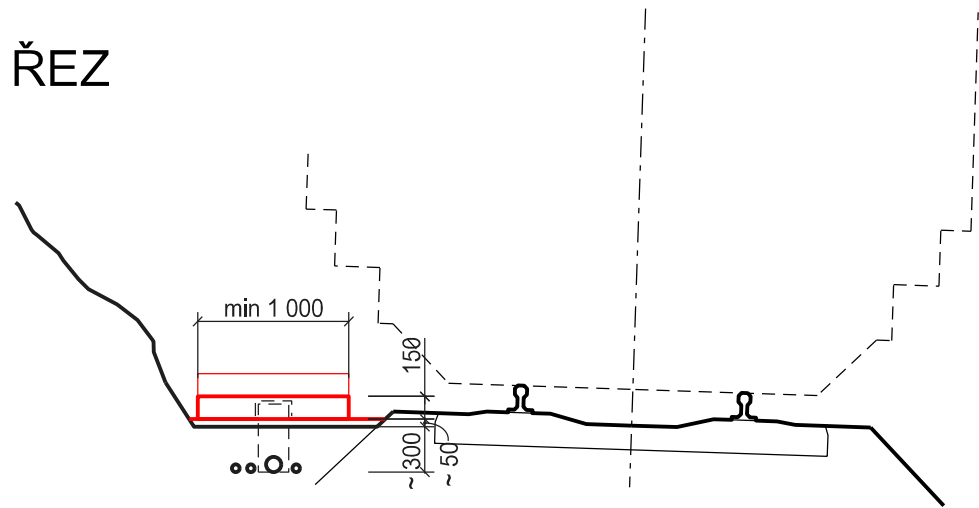
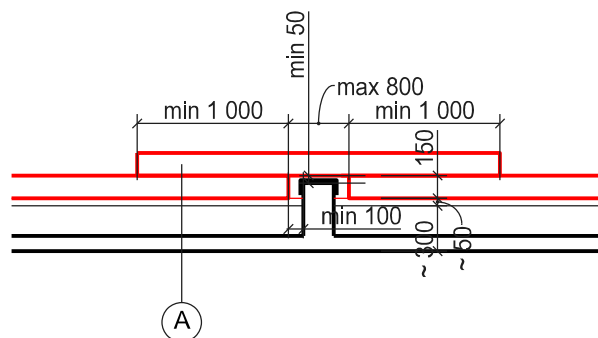


OCHRANA IS V PATĚ ZÁŘEZU
M 1 : 50
PŘÍČNÝ ŘEZ



OCHRANA IS V PATĚ ZÁŘEZU
M 1 : 50
PODÉLNÝ ŘEZ

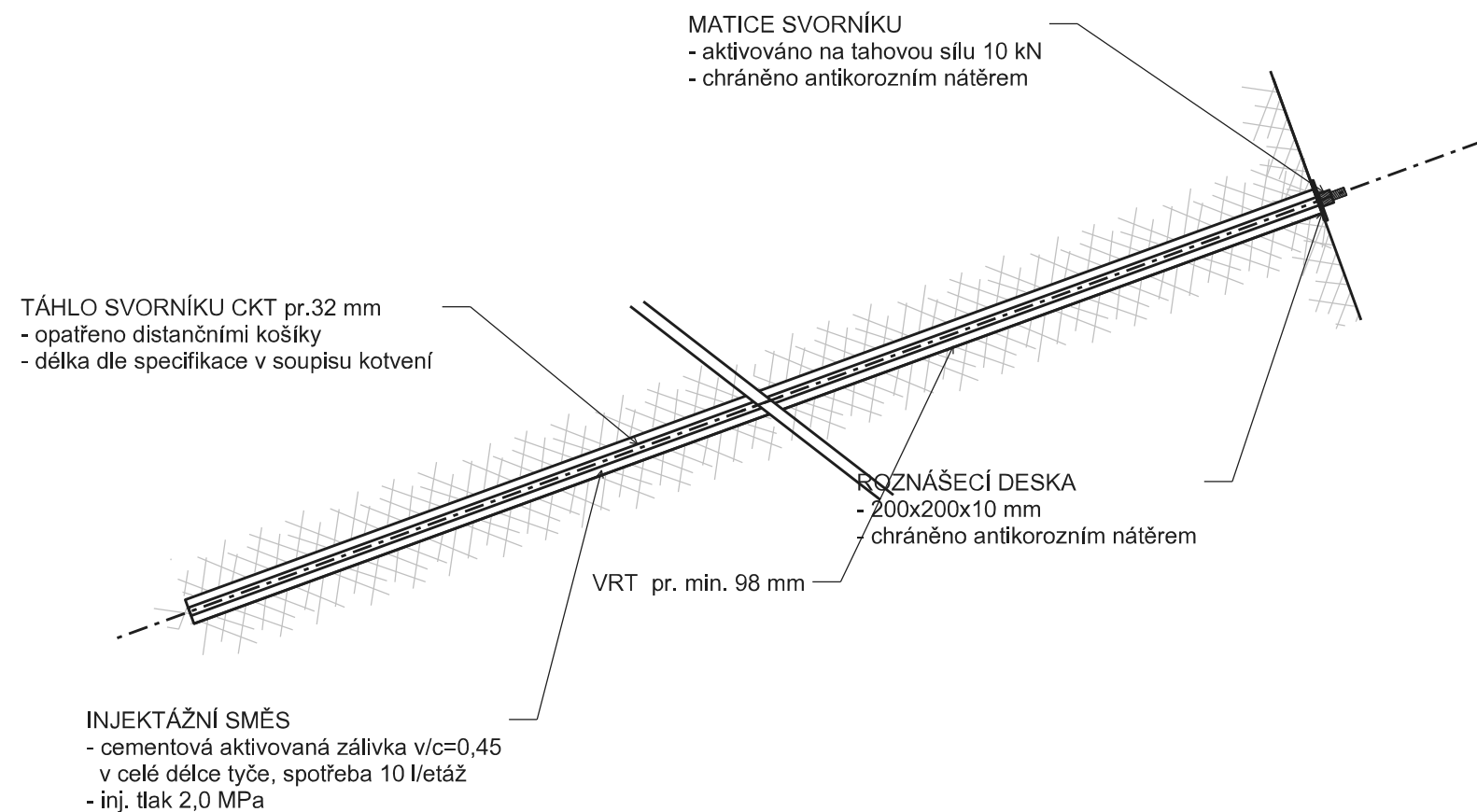


SKLADBA (A)

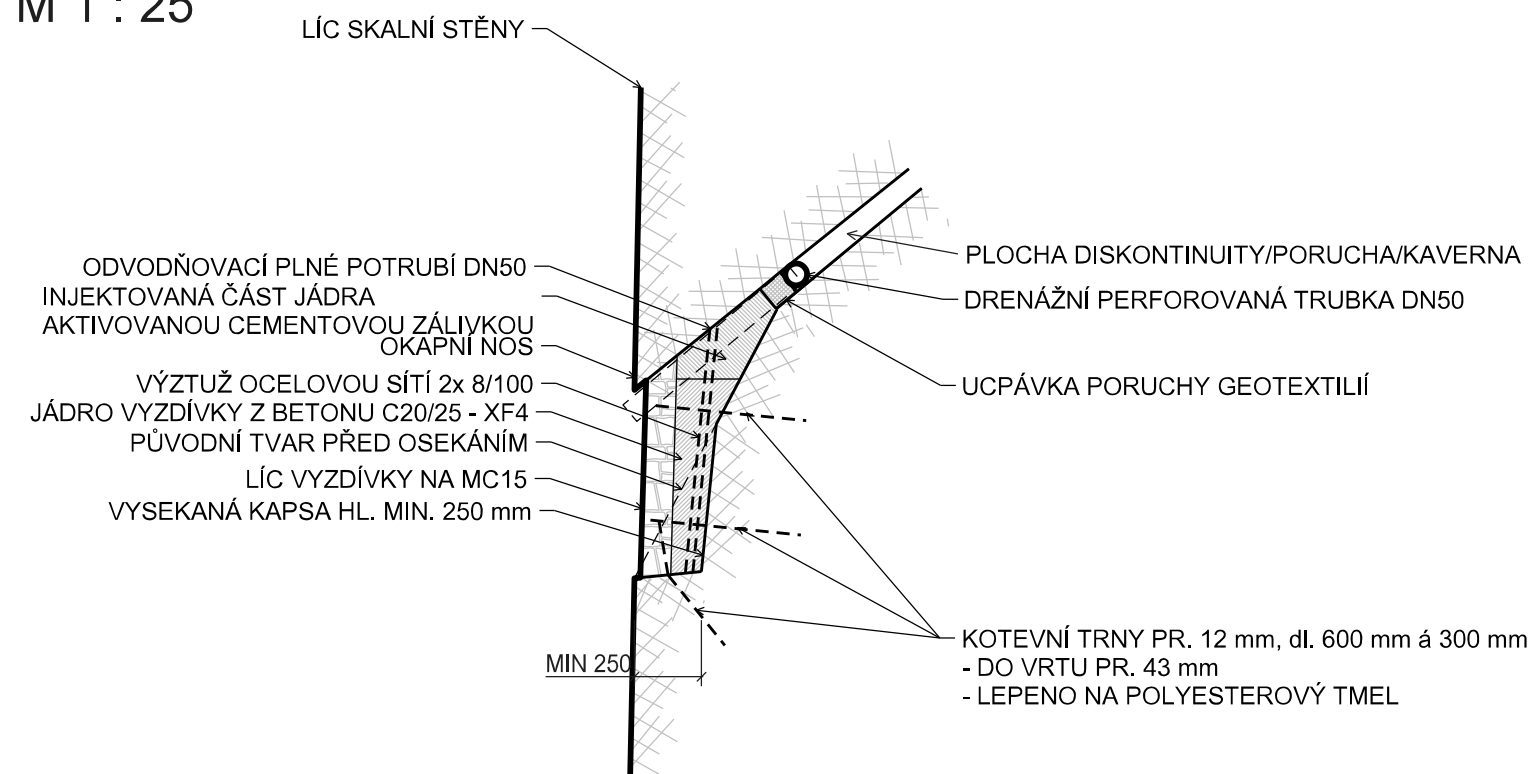
TUHÝ KRYT (NAPŘ. ŽB panel, VYŘAZENÉ PRAŽCE)
ŠD FRAKCE 4-8 TL. 50 mm
SEPARAČNÍ GEOTEXTILIE MIN. 200 g/m²
PŮVODNÍ TERÉN (ŠTĚRK)
STÁVAJÍCÍ INŽENÝRSKÉ SÍTĚ

VZOROVÝ ŘEZ SVORNÍKEM
M 1 : 25

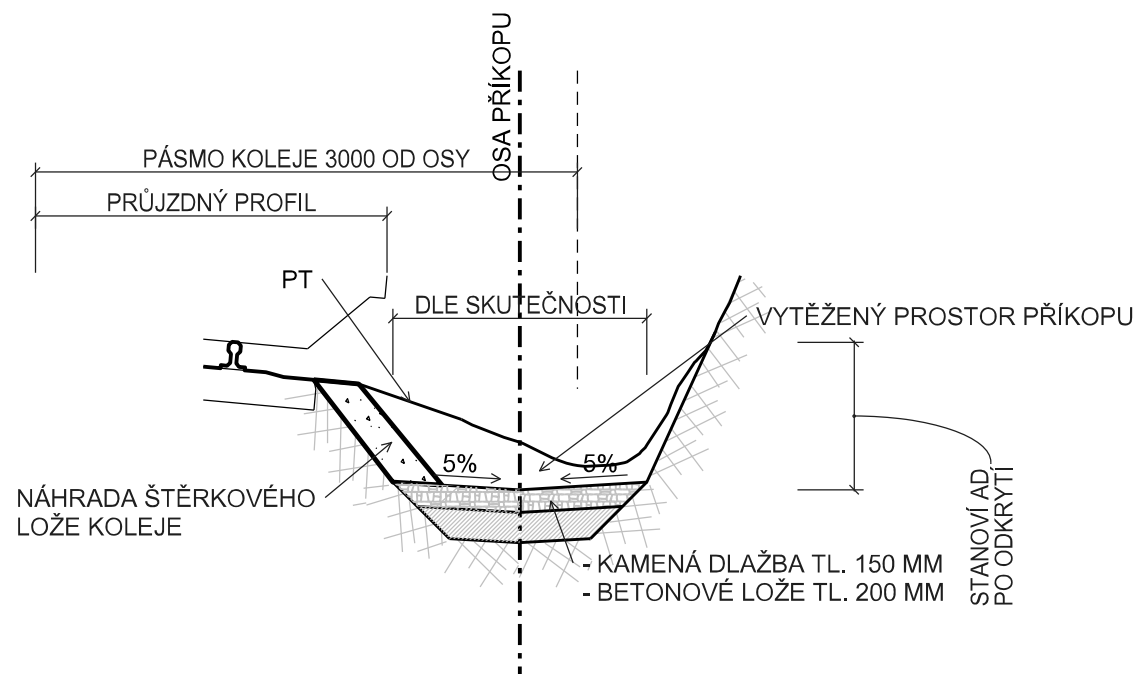
SKLON A SMĚR - BUDE UPŘESNĚNO GEOLOGEM STAVBY ZA ÚČAST AD A TDI



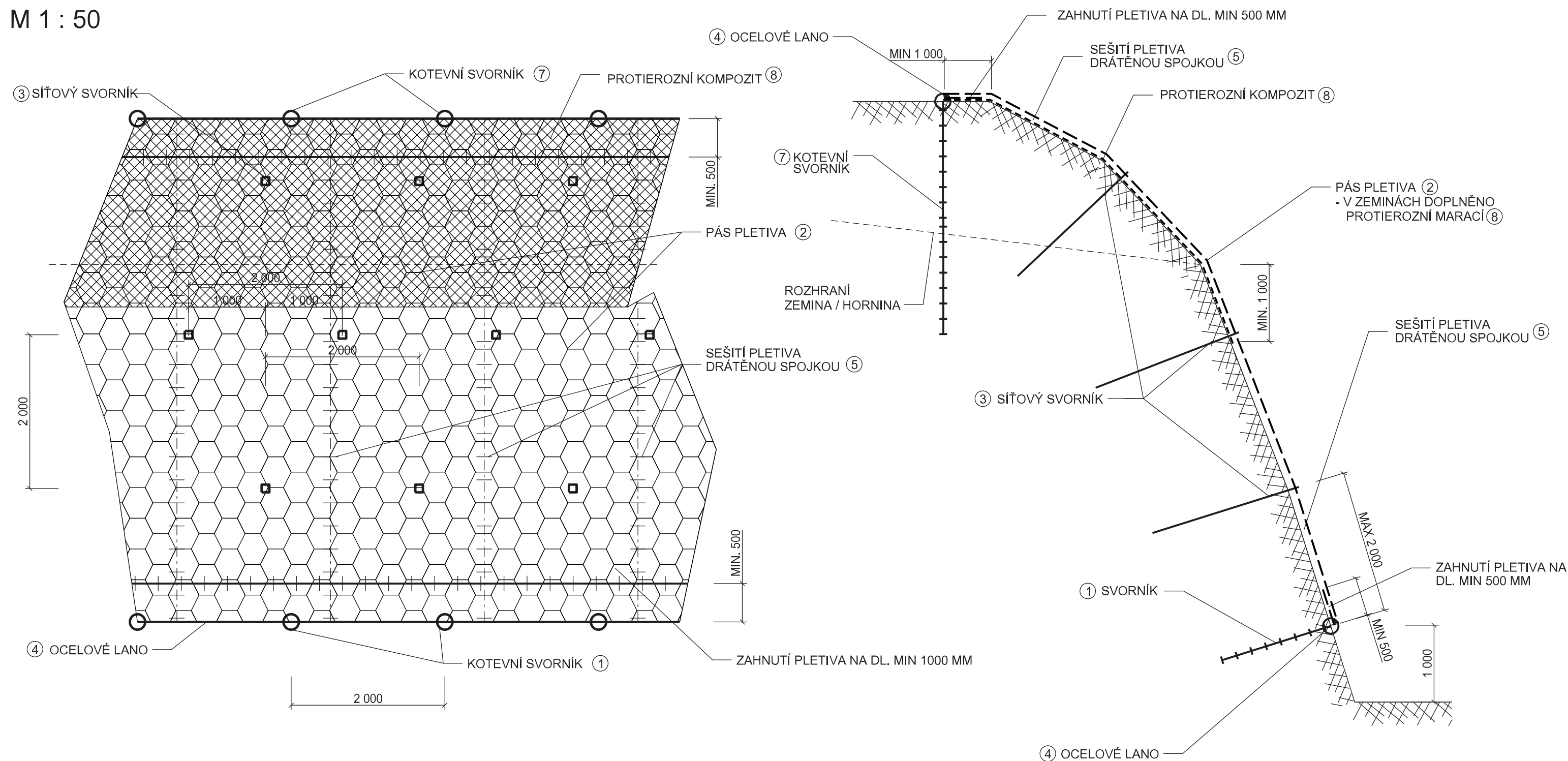
VZOROVÝ ŘEZ VYZDÍVKOU
M 1 : 25



OPEVNĚNÍ PŘÍKOPU V MÍSTĚ
VÝVĚRU VODY
M 1 : 25



VZOROVÉ SCHÉMA KOTVENÍ PLETIVA
M 1 : 50



LEGENDA:


- ① - TYČOVÝ KOTVENÍ SVORNÍK, BETONÁŘSKÁ OCEĽ B500B R25, DL. 2 M Á 2,0 M OSAZENÝ DO VRTU PR. 56 MM LEPIČI AMPULE NA PR. LOKSET HS SLOW, S OKEM VNITRÍN PR. MIN. 50 MM S ANTIKOROZNÍM NÁTĚRÉM
- ② - OCELOVÉ POZINKOVANÉ PLETIVO DVOJZÁKRUTOVÉ, DL. PR. 2,73/7,7 MM, OKO 80/100 MM, ANTIKOROZNÍ ÚPRAVA TYPU GALFAN, V PLOŠE ZEMNÍHO PROSTREDÍ DOPLNĚNO PROTIEROZNÍ MATRACÍ S PRESAHEM MIN 1,0 M DO HORNINOVÉ ČÁSTI, SPOJOVANOU "C" SPONAMI
- ③ - SÍŤOVÝ SVORNÍK, OKT PR. 22 MM, OSAZENÝ DO VRTU PR. 56 MM DL. 2 M, LEPIČI AMPULE NA PR. LOKSET HS SLOW, OCEĽ, PODLOŽKA S MATKOU 150x150x8 MM, RASTR ČETNOST 2 X 2 M
- ④ - OCELOVÉ LANO PR. 12,5 MM (ČSN 2 4322, DIN 3053) S PVC POTAHEM, PO UPEVNĚNÍ PLETIVA RUKAVEM, MIN PEVNOST V TAHU 110 kN
- ⑤ - SEŠITÍ PLETIVA DRÁTOVOU "C" SPOJKOU PR. 3 MM (STEJNÝ TYP JAKO PLETIVO), ROZTEČ SPOJEK MAX. 200 MM
- ⑦ - TYČOVÝ KOTVENÍ SVORNÍK, BETONÁŘSKÁ OCEĽ B500B R25, DL. 3 M Á 2,0 M OSAZENÝ DO VRTU PR. 96 MM ZALITÝ CEMENTOVOU SMĚSÍ, S OKEM VNITRÍN PR. MIN. 50 MM S ANTIKOROZNÍM NÁTĚRÉM
- ⑧ - PROTIEROZNÍ GEOMATRACE STRUKTUROVANÁ

KOTEVNÍ PRVKY ①,③A⑦ BUDOU PŘI REALIZACI ROZMÍSTĚNY S OHLEDEM NA TEKTONIKU MASIVU (TZN. MIMO TEKTONICKÉ PORUCHY). ROZMÍSTĚNÍ BUDE PROVEDENO V RÁMCI INŽENÝRSKO GEOLOGICKÉHO DOZORU.

AZ CONSULT, spol. s r.o.

Číslo zakázky.....16/319

Datum..... 30.6.2017..... (3)

.
1
Revize:	Datum:	Vypracoval:	Podpis:	Kontroloval:	Podpis:	Poznámka:
Objednatel: Správa železniční dopravní cesty, státní organizace						<div>Sdružení Železná Ruda - Plzeň</div> <div>A ZCONSULT spol. s r. o.</div> <div></div>
Odpov. proj.: Ing. M. Komín		Zak. číslo: 16/319				
Kontroloval: Ing. J. Šíma		Datum: VI / 2017				
DOKUMENTACE JE UŽÍVAT POUZE VE SMYSLU PŘÍSLUŠNÉHO SMLOUVY O DÍLO, KOPIROVÁNÍ A ROZŠÍŘOVÁNÍ POUŽÍ PO PŘEDCHOZÍM SOUHLASU AŽ CONSULT spol. s r. o.						

Odpov. proj.: Ing. M. Komín		AZCONSULT® spol. s r. o.	
Vypracoval: Ing. E. Pšeničný		Klířská 12, 400 01 Ústí nad Labem Tel.: 475 240 888 Tel/fax.: 475 240 863 E-mail: azconsult@azconsult.cz ČSN EN ISO 9001	
Kontroloval: Ing. J. Šima			
Kraj: Plzeňský kraj	Místo: Hojsova Stráž		
Objednatel: Správa Železniční dopravní cesty, s.o.			
Akce: Sanace skálních objektů v km 5,550 - 19,280 trati Železná Ruda - Plzeň	Zn. souboru:		
Objekt: SO 03 - km 16,600 - 16,900	Stupeň: P	Formát: 8 x A4	
Výkres: Detaily	Č. zak.: 16/319	Č. paré :	
	Datum: VI / 2017	Č. přílohy:	
	Měřítko: 1 : 50, 1 : 25	3E.1.5.6	
DOKUMENTACE LZE UŽÍVAT POUZE VE SMYSLU PŘÍSLUŠNÉ SMLOUVY O DÍLO. KOPÍROVÁNÍ A ROZŠÍŘOVÁNÍ POUZE PO PŘEDCHOZÍM SOUHLASU AZ CONSULT spol. s r.o.			